

Muutoksia kaupungin kunnossapitämiin tieyhteyksiin_EHDOTUS

1

Muutoksista

- Muutos:
 - ❖ **Tieyhteydet** poistuvat kaupungin kunnossapidosta
 - ❖ Perusteet, miksi on tähän mennessä kunnossapidetty; ei tiedetä / ei ole keksitty
 - ❖ Tieyhteydet ja poiston perusteet on tässä yhteydessä jaettu 8 eri luokkaan.
 - ❖ Muutokset kohdistuvat yli 100 tieyhteyteen (lyhyitä ja pidempiä)
 - ❖ Poistuvien tieyhteyksien yhteenlaskettu kilometrimäärä on noin 12 km
- Jos kunnossapidolle annetaan laskennallinen arvo 8500 euroa / km / vuosi
 - ❖ säästöjä noin 100 000 euroa vuodessa (osa huomioitu vuoden 2024 talousarviosäästöissä)

2

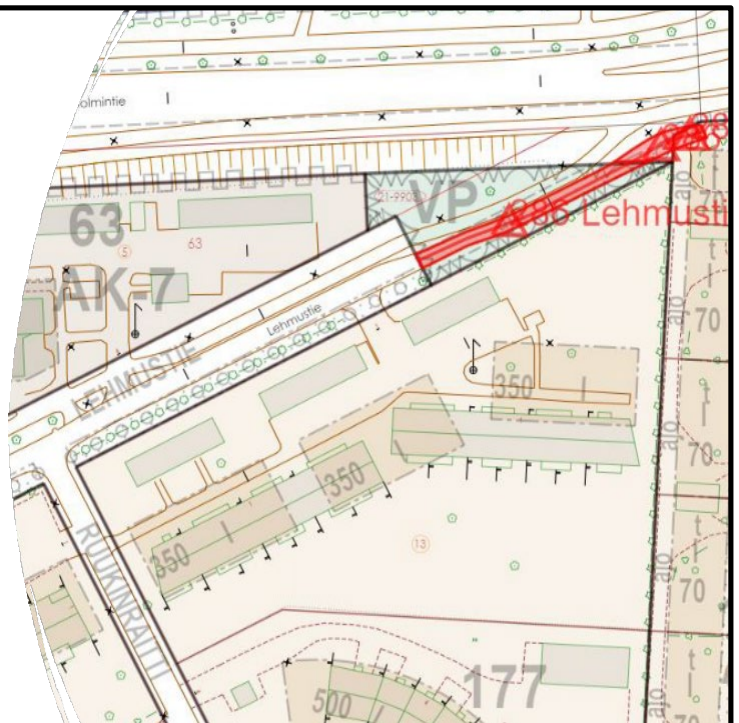
Tieyhteydet, joita ei enää kunnossapidetä

Esimerkkejä eri "luokista" seuraavilla dioilla
Kohteet yksilöity jäljempänä kaupunginosittain

3

Alueella oleva ajoyhteys (kaavamerkintä)

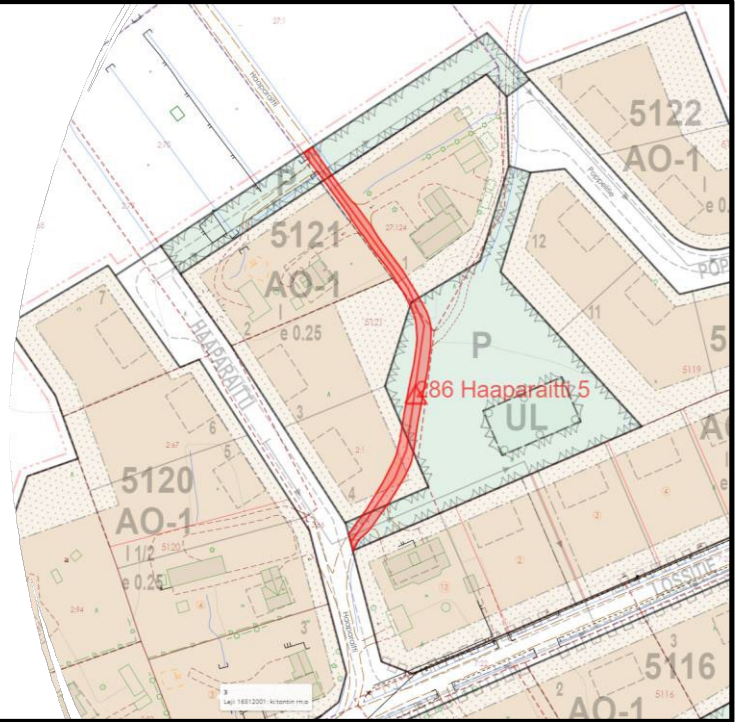
- Ajoyhteys tontille tai kortteliin esim. viheralueella / viheralueen kautta
- Kyseinen ajoyhteys ei ole katu, jolloin sen kunnossapito kuuluu ajoyhteyttä palvelevalle tontille / korttelille.
- Kyse on tietyn sortin yksityistiestä. Tekninen lautakunta on tehnyt erillisen päätöksen kunnossapidettävien yksityisteiden kriteereistä eikä nämä ajoyhteydet täytä niitä kriteerejä.



4

Tieyhteys tai kulkuyhteys tontilla, korttelissa tai esim. viheralueella

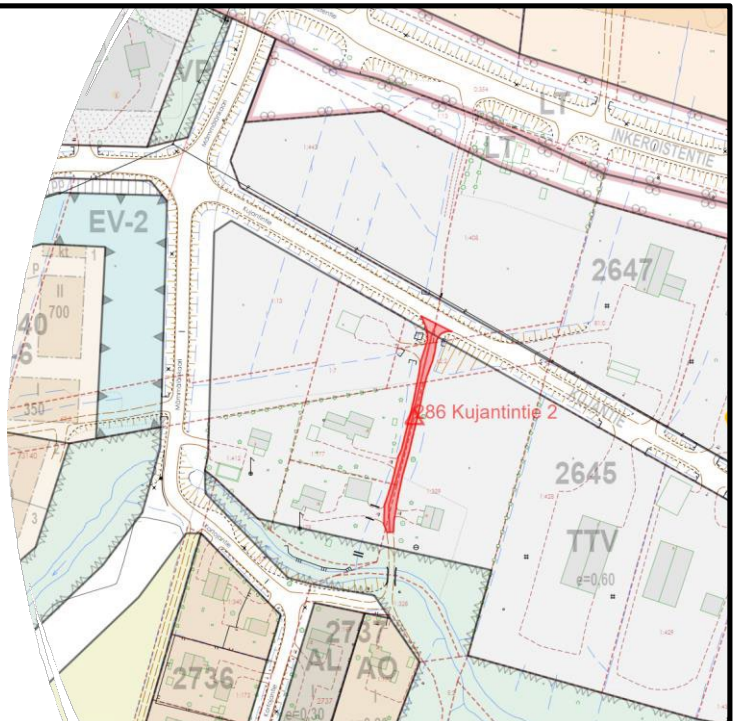
- Kyseiset osuudet ovat yksityisteitä tai tierasitteita
- Joissain kohdissa kyse on tonttiliittymästä tai tontille pääsytiestä.



5

Korttelin sisäinen tieyhteys

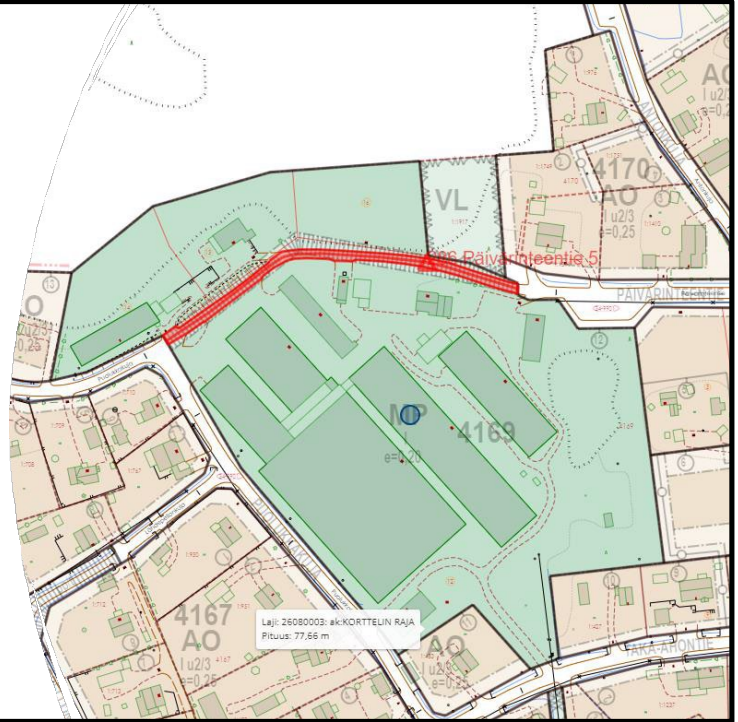
- Tontin sisäinen tie. Kunnossapito kuuluu alueen omistajalle tai tieyhteyttä käyttävälle
- Kyseiset osuudet ovat yksityisteitä tai tierasitteita



6

Yleiselle jalankululle varattu alueen osa

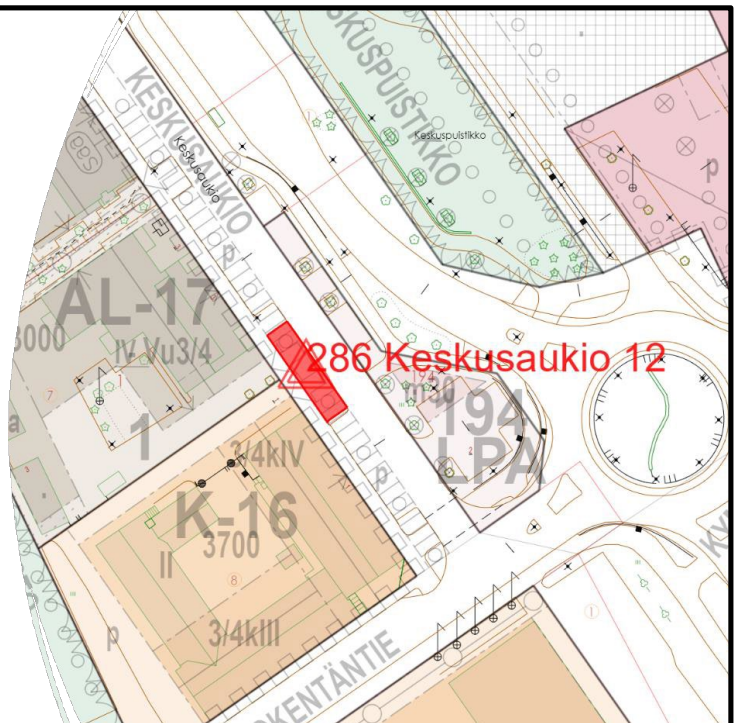
- kunnossapito kuuluu alueen omistajalle



7

Tonttiliittymät

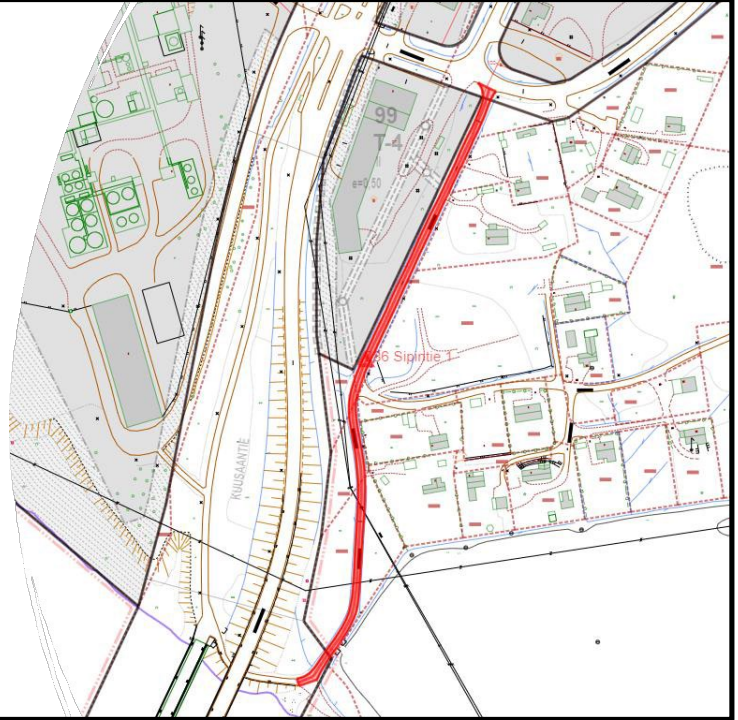
- tonttien liittymät kuuluvat tontinomistajalle.



8

Asemakaavan ulkopuolinen tieyhteys / yksityistie

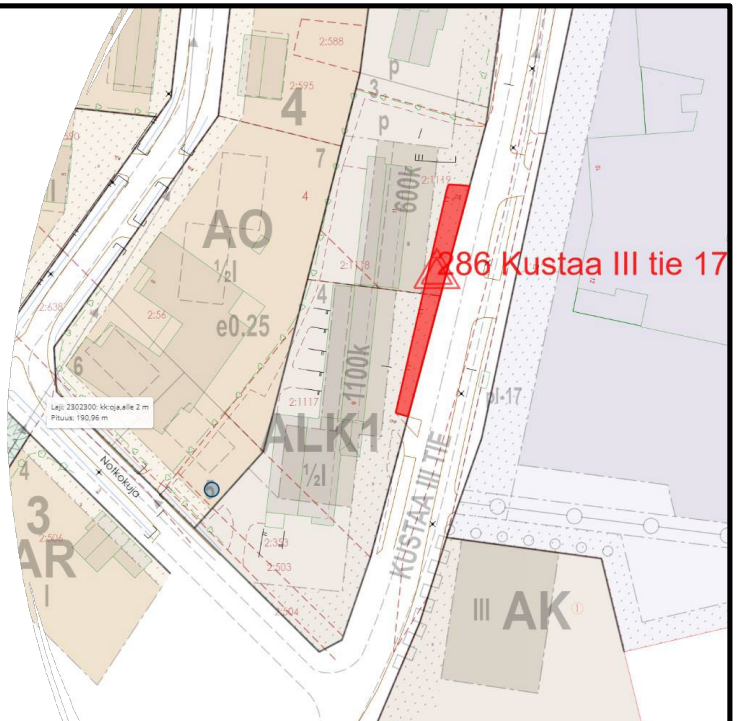
- Tekninen lautakunta on tehnyt erillisen päätöksen kunnossapidettävien yksityisteiden kriteereistä eikä nämä ajoyhteudet täytä niitä kriteerejä.



9

Kortteliin kuuluva pysäköintialue / Korttelin sisäinen pysäköintialue

- Korttelin sisäiset pysäköintialueiden kunnossapito kuuluu korttelin omistajille / haltijoille.



10

LPA-alue / Autopaikkojen korttelialue

- Korttelialue ei ole yleinen alue.
- Autopaikkojen korttelialueen kunnossapito kuuluu autopaikkojen korttelialuetta ympäröiville kortteleille.

