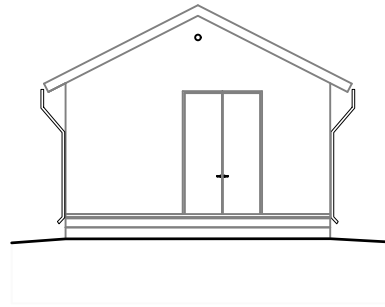
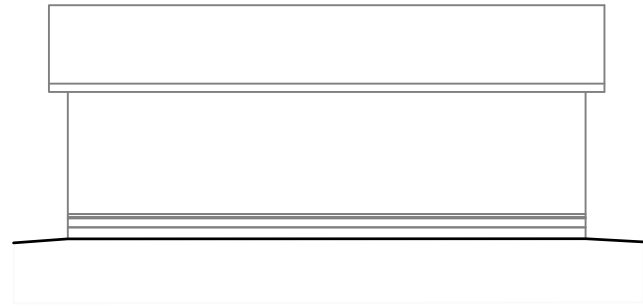


Rakennus on tila sähkönjakeluun ja mittaukseen tarvittaville kojeille.  
Puolilämmintila. Rakennuksessa painovoimainen ilmanvaihto

Kerrosala 91,0 m<sup>2</sup>  
Huoneistoala 81,9 m<sup>2</sup>  
Tilavuus 363 m<sup>3</sup>

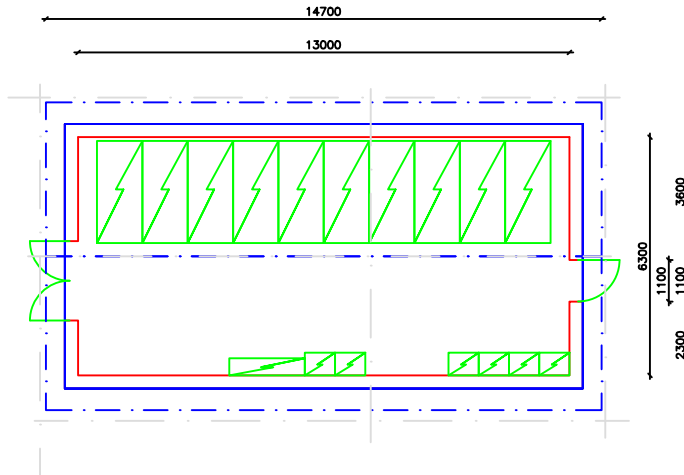
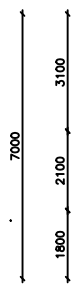
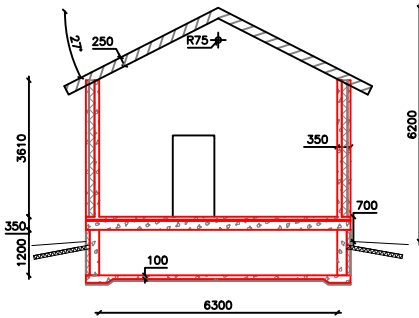
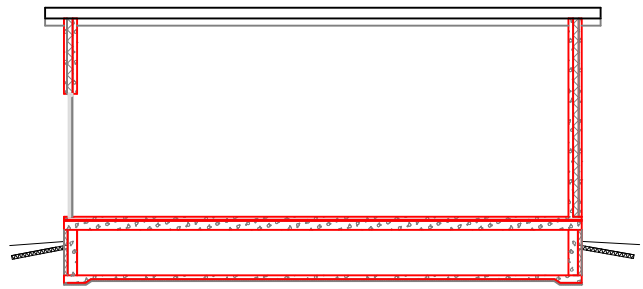


Vesikatto  
Huopa, räystäslista  
Väri musta

Ovet ja listat  
Pelti  
Väri vaalean  
harmaa

Seinät  
Betoni  
Väri harmaa

Perusmuuri  
Betoni harmaa



#### Rakennetyypit

|   |   |  |   |
|---|---|--|---|
| Yläpohja<br>2x13mm kipsilevy<br>Harvalauta 22x100mm<br>Höyrysulkumuovi<br>Puhallusvilla 250mm<br>Kattoristikko<br>Aluskate<br>Tuuletusrima<br>Ruoteet<br>Katevaneroiti<br>Huopa | Ulkoseinä<br>Elementti: Sandwich<br>Betoni 80mm<br>Polyuretaani 150mm<br>Betoni 120mm | Välipohja<br>Betoni 80<br>Eriste 50 mm<br>Betoni 220mm | Alapohja<br>Seinässä EPS 100mm<br>Betoni 250 mm<br>Kaapelitila<br>Betonilaatta 100/200mm<br>EPS 50mm<br>Anturan alla tiivistetty kantava murske<br>Kantava perusmaa |
|---|---|--|---|

|  |   |  |                    |                       |
|--|---|--|--------------------|-----------------------|
| K.O.SA<br>286-414  | KORTTELI/TILA/TONTTI<br>1-5   | VIRANOMAISEN MERKINTÖJÄ  |                    |                       |
| TOIMENPIDE<br>Uudisrakennus  |   | PIIR.LAJI<br>Pääpiirustukset                                   | JUOKS.NRO<br>-     |                       |
| RAKENNUSKOHTTEEN NIMI JA OSOITE<br>Kouvola Lakiansuon aurinkovoimala<br>Hytjärventie 243, 46400 Kouvola  |   | PIIRUSTUKSEN SISÄLTÖ<br>Kytkinlaiterakennus,<br>pohjapiirustus | MK<br>1:200        |                       |
| SUUNNITTELIJA<br> <b>ELECTRICALEXPERT</b><br>Rajatorpantie 8A, 01600 VANTAA |   | SUUNNITTELUALA<br>ARK  | TYÖ NRO<br>110     | PIIR.NRO<br>5         |
| PIIRT.<br>OEn  | SUUNN. Olli Enqvist RI AMK<br> | puh. 050 6217683   | TARK.<br>THi       | PÄIVÄYS<br>31.12.2023 |
|  |   | Koord.järjestelmä<br>Korkeusjärjestelmä                        | ETRS-TM35<br>N2000 | MUUTOS<br>-           |