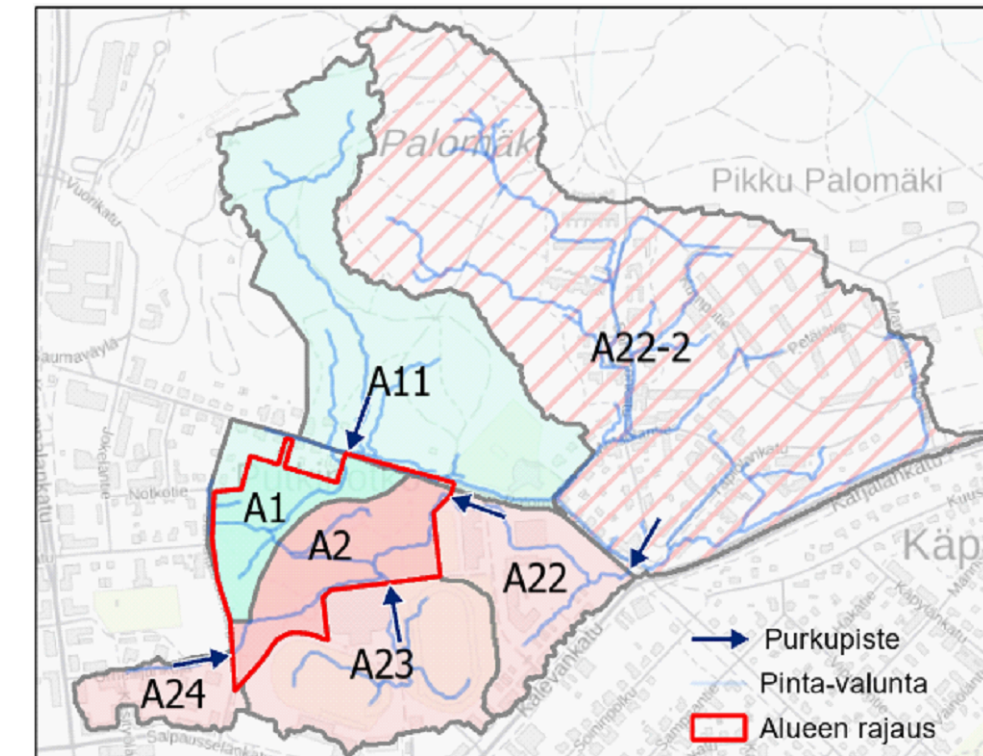


Selitteet

- Suunnittelualueen rajaus
- Hulevesien viivytysrakenne, suunn.
- Hulevesipainanne, suunn.
- Tulvareitti
- Hulevesiverkosto, suunn.
- Hulevesiverkosto, nyk.
- Oja, suunn.
- Oja, nyk.
- Suunnittelualueen valuma-alueen rajaus
- Ulkopuolisen valuma-alueen rajaus
- Alustava korkeusasema

Pintavalunnan valuma-alueet



| | |
|-------|---------|
| A1 | 2,7 ha |
| A2 | 4,2 ha |
| A11 | 14,5 ha |
| A22 | 4,8 ha |
| A22_2 | 34,1 ha |
| A23 | 6,8 ha |
| A24 | 2,0 ha |

KAUP.OSA, OSA-ALUE
1. Kangas

KOUVOLAN URHEILUPUISTO

Hulevesien yleissuunnitelma

| | | | | |
|-------------|------------|--|-------|------------|
| MK 1:500 | LIITTYY | NRO 1-133.2 | KHS | |
| | KORVAA | | KYLK | |
| | KORVATTU | | HYV. | |
| | ASEMAKAAVA | | TARK. | |
| | LIIKENNES. | | PROJ. | |
| | | Ramboll Finland Oy PL 25, Itsehallintokuja 3 02601 ESPOO puh. 020 755 611 | HYV. | |
| | | | TARK. | |
| | | | LAAT. | 15.11.2024 |